

#### 4.3.5 Het Engelse winkeltje

In oktober 1999 werd de zaak Woodleaf & Furn. opgericht. Al vrij snel, op 1 juli 2001, nam de toenmalige bedrijfsleider de zaak over. Het idee achter de zaak is daarbij onveranderd gebleven. De winkel biedt een zo breed mogelijk assortiment voor mensen die iets met Engeland hebben, van voedingsmiddelen tot interieur en van toiletartikelen tot luxe schrijfwaren. U vindt er van alles dat met Engeland te maken heeft. De eigenaar heeft zelf een hele tijd in Engeland en Australië gewoond. "Het is er heerlijk. Ik zeg wel eens, in een vorig leven heb ik in Engeland gewoond. Als ik er kom, ben ik thuis." Het publiek is zeer breed, zowel jong als oud is bij Woodleaf & Furn. te vinden, van skaters die voornamelijk voor het uitgebreide assortiment voedingsmiddelen komen tot de burgemeester die van tijd tot tijd eens binnenwandelt, van mensen uit de Schilderswijk tot inwoners van Wassenaar.

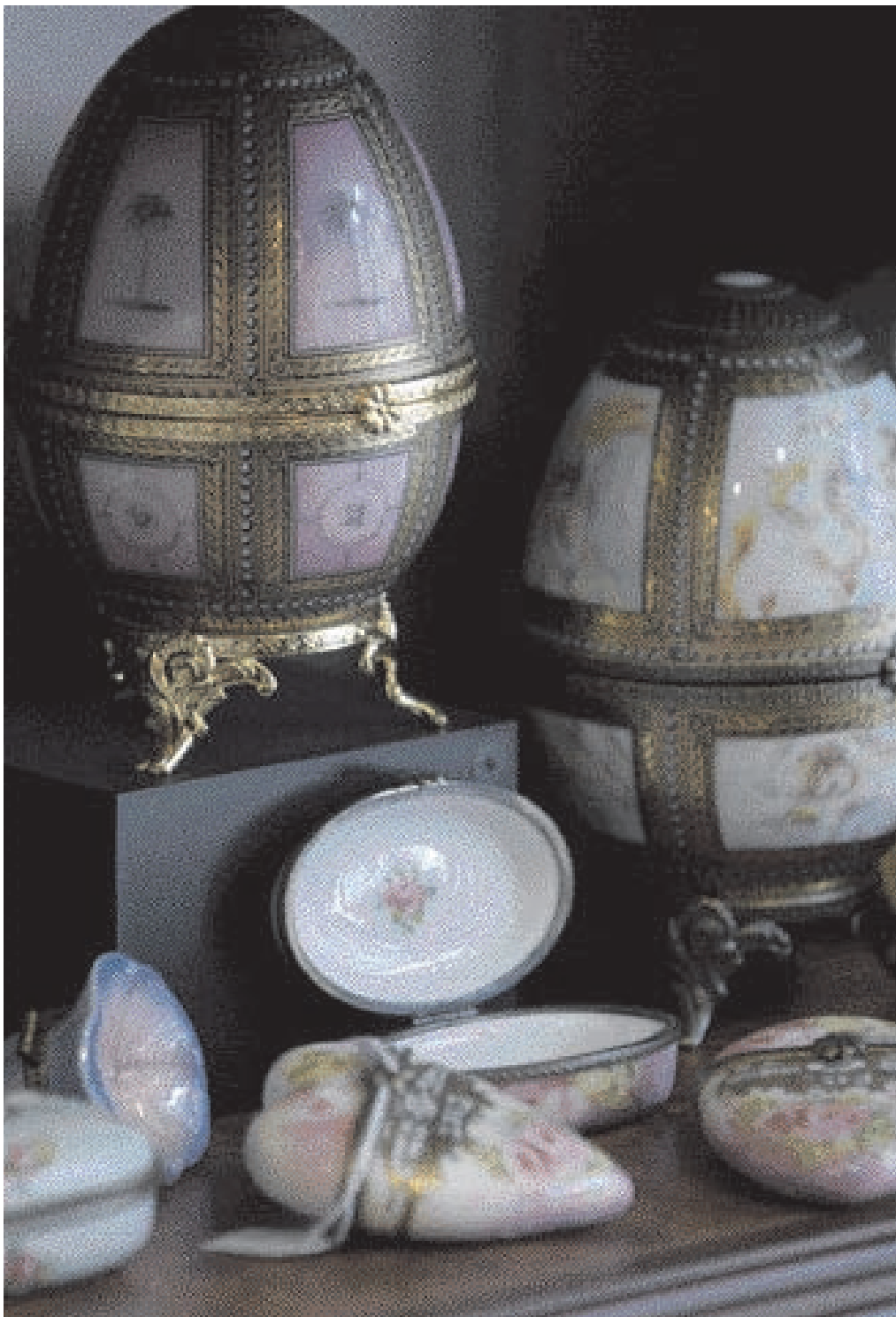
De naam Woodleaf & Furn. betekent zoiets als 'loofhout en meubelen'. De naam is als een soort grap bedacht. Tijdens de opening stond op een klein kaartje met de openingstijden 'Thursday', waarop vele reacties kwamen. Furn. is de Engelse afkorting voor meubelen, maar klinkt hetzelfde als 'fern', dat varenblad betekent. In het bedrijfslogo is een varenblad opgenomen dat klanten aan het twijfelen brengt over de betekenis. "Dat soort 'fouten' zorgen dat een naam blijft hangen", vertelt de eigenaar lachend. Toch zegt veel mensen Wood-



leaf & Furn. niet veel, maar als er naar het Engelse winkeltje gevraagd wordt antwoorden ze spontaan dat ze er altijd komen. Zowel bij Hagenaren als bij de vele expats die er komen is de zaak onder die naam een begrip geworden.

Bij Woodleaf & Furn. vindt u klein meubelen, wanddecoraties, klokken en een ruime selectie aan decoraties en verzamelobjecten, zoals een uitgebreide collectie pluchen beren en berenbeeldjes o.a. van het Amerikaanse merk Boyd's Bears. In de seizoenscollectie vindt u ook beren in halloween, paas- of kersttenuue. Woodleaf & Furn. is zelfs als

een van de eerste in Nederland begonnen met een speciale halloweencollectie. Ook nu vele andere zaken een halloweenassortiment bieden, blijft de collectie uniek. Ze bieden een mooi assortiment aan exclusieve decoraties van een hoogwaardige kwaliteit voor vele feestdagen. In de kerstperiode is het er een gekkenhuis, waarbij het aantal medewerkers meer dan verdubbeld moet worden om alle klanten goed te kunnen helpen. De stormloop op kerstartikelen begint zelfs al in september en oktober. Verzamelaars kunnen het hele jaar door terecht voor de exclusieve collectie miniatuur-



huisje van Lilliput Lane: handgemaakte gedetailleerde Engelse cottages, boerderijen en winkeltjes. Een sfeervolle houten trap brengt u naar de bovenverdieping van de zaak waar u thema's als golf, kaarten en paardensport toegepast vindt in veel uiteenlopende producten. Engelse rozen vindt u er als bloem zelf, maar ook als wanddecoraties, op kussens, tassen, plaids en een comfortabele zitbank. Ook boeken vindt u terug in vele vormen: op kussens, een tafel, een bloembak en zelfs de voet van een lamp. Om thuis uw boekenkamer in de uitstraling van een bibliotheek compleet te maken of om uw zaak een luxe uitstraling te geven, kunt u kiezen uit tal van luxe producten met een ouderwetse uitstraling zoals globes, zandlopers en pennensets met een veer en inktpotje. Voor kinderen heeft Woodleaf & Furn. een speciale kinder- en babylijn, net als een groot aanbod Engelse spellen en puzzels. Ook op andere gebieden is het aanbod exclusief, zoals bijvoorbeeld de toiletartikelen van Crabtree and Evelyn en D.R. Harris.

Naast het winkelgedeelte met interieurartikelen vindt u een Engelse Foodhall met een uitgebreide hoeveelheid typisch Engelse voedingsproducten zoals thee, koekjes, bier, cider, ontbijtgranen, chips en gekoelde kant-en-klaar producten zoals echte Engelse pie, bacon, sausages, kaas en alle andere producten voor een complete 'high tea'. Woodleaf & Furn. is 7 dagen per week geopend, 358 dagen per jaar.

